

ENERGA-OPERATOR SA

Oddział w Gdańsku

REJON DYSTRYBUCJI W WEJHEROWIE
UL. PRZEMYSŁOWA 18, 84-200 WEJHEROWO

WYTYCZNE PROGRAMOWE

INICJATYWA POPRAWY WSKAŹNIKÓW SAIDI POPRZECZ
SKABLOWANIE ODCINKÓW LINII NAPOWIETRZNEJ W
TERENACH ZALESIONYCH LN SN 097942+097941
W CIĄGU SN 04000-14-094700 GPZ OPALINO -
CZYMANOWO SKRZYŻOWANIE T-95324
DĘBK. GM KROKOWA

NR WYT.: 364/0/2025/36MZE

NR ZAD. INWEST.:

OPRACOWANO W: DZIAŁ ZARZĄDZANIA EKSPLOATACJĄ, 36MZE

OPRACOWAŁ: MICHAŁ JANKOWSKI, 36MZE

Inżynier Wiodący
ds. Linii Elektroenergetycznych


..... Michał Jankowski

SPRAWDZIŁ: ROMPCA MARCIN, 36RD


..... Marcin Rompca

Kierownik
Biura Zarządzania Usługami

ZATWIERDZIŁ:

..... Dariusz Lewandczyk

Data:

25-04-2025

SPIS TREŚCI

1.	Wymagania techniczne	2
2.	Przedmiot opracowania	2
3.	Lokalizacja przedmiotu wytycznych	2
4.	Stan istniejący	2
5.	Stan planowany / zakres prac	3
6.	Rzeczowy zakres prac	3
7.	Wymagania dodatkowe	3
8.	Informacje dodatkowe	4
1)	Uzgodnienie dokumentacji	4
2)	Zmiany i odstępstwa	4
9.	Spis załączników	4

INICJATYWA POPRAWY WSKAŹNIKÓW SAIDI POPRZEC SKABLOWANIE ODCINKÓW LINII
 NAPOWIETRZNEJ W TERENACH ZALESIONYCH LN SN 097942+097941 W CIĄGU SN
 04000-14-094700 GPZ OPALINO - CZYMANOWO SKRZYŻOWANIE T-95324
 DĘBKI. GM KROKOWA

1. Wymagania techniczne

Realizacja zakresu inwestycyjnego objętego przedmiotowymi wytycznymi programowymi musi być zgodna z:

- 1) wymogami ustawy Prawo Budowlane, obowiązującymi Polskimi Normami, zasadami wiedzy technicznej oraz pozostałymi, obowiązującymi w tym zakresie przepisami,
- 2) wytycznymi oraz standardami technicznymi obowiązującymi u Zamawiającego, dostępnymi na stronie internetowej www.energa-operator.pl.

Wszystkie urządzenia:

- 1) muszą posiadać certyfikaty zgodności wystawione przez niezależne akredytowane jednostki certyfikujące i/lub protokoły badań typu wykonanych przez niezależne akredytowane laboratoria,
- 2) muszą spełniać wymagania Dyrektyw Europejskich Nowego Podejścia w zakresie podanym w Dyrektywach

2. Przedmiot opracowania

INICJATYWA POPRAWY WSKAŹNIKÓW SAIDI POPRZEC SKABLOWANIE ODCINKÓW LINII
 NAPOWIETRZNEJ W TERENACH ZALESIONYCH LN SN 097942+097941
 W CIĄGU SN 04000-14-094700 GPZ OPALINO - CZYMANOWO SKRZYŻOWANIE T-95324
 DĘBKI. GM KROKOWA

3. Lokalizacja przedmiotu wytycznych

Miejscowość: Dębki

Gmina: Krokowa

Powiat: Pucki

4. Stan istniejący

LN SN 097942 odcinek nr.5-7 + 097941 odcinek nr.1,2

Charakterystyka stanu istniejącego		
Dane ogólne dla obiektu		Uwagi/Komentarze
Rok budowy / modernizacji	1981 1966	
Nr obiektu	097942 097941	LN SN do skablowania
Nr słupa	097942 – st.11 – st.25 097941 – st.16 – T-9910	
Nazwa linii	LK 9079122 - T-9911 Dębki Struga Białogórska LN 097942(SŁ16) - T-9910 Dębki Pompy	

5. Stan planowany / zakres prac

Skablowanie linii napowietrznej SN nr.097942 i 097942 poprzez wymianę st.11 na E 13,5/25 z dwoma rozłącznikami, wymianę st.25 na E 13,5/25 z dwoma rozłącznikami, budowę złącza kablowego SN oraz budowę linii kablowej od st.11 do nowego ZK SN, następnie od nowego ZK SN do muf w miejscu st.13 (kabel zasilający T-95944 Dębki Spacerowa) oraz od nowego ZK SN do st.25. Demontaż ist. linii napowietrznej. Wykonanie dokumentacji projektowej. Prace wykonać zgodnie z obowiązującymi standardami EOP.

6. Rzeczowy zakres prac

Lp.	Nazwa	J.m.	Ilość
1.	Dokumentacja projektowa	Szt.	1
2.	ZK SN (WLL) ze sterowaniem radiowym	Szt.	1
3.	Stanowisko słupowe E 13,5/25	Szt.	2
4.	Rozłączniki SN	Kpl.	2
5.	Linia kablowa 3xXRUHAKXs 240mm ²	m	1220
6.	Linia kablowa 3xXRUHAKXs 150mm ²	m	170
7.	Demontaż ist. linii napowietrznej	m	1320
8.	Dokumentacja powykonawcza	Szt.	1

7. Wymagania dodatkowe

Agregaty: ---

Wymagania szczegółowe w zakresie dokumentacji powykonawczej, które nie są ujęte w dokumentacji przetargowej/umowie:

- **Numeracja rozłącznika**
Należy przewidzieć przenumerowanie w/w rozłącznika wg. Standardów EOP
- **Wyłączenia**
Należy sporządzić harmonogram prac przy uwzględnieniu założenia minimalizacji okresu włączeń.
- **Demontaż**
Materiały z demontażu wykonawca robót zutylizuje we własnym zakresie. Powyższe należy potwierdzić stosownym dokumentem utylizacji.
- **Uregulowania prawne**
Wykonawca zobowiązany jest do uzyskania zgód właścicieli nieruchomości na wykonywanie robót zgodnych ze standardami ENERGIA-OPERATOR SA.
- Niniejsze wytyczne programowe powinny być integralną częścią dokumentacji powykonawczej.

8. Informacje dodatkowe

1) Uzgodnienie dokumentacji powykonawczej

W celu dokonania uzgodnień projektowych wykonawca dokumentacji składa do kancelarii **Energa Operator SA Oddział w Gdańsku ul. Marynarki Polskiej 130, 80-557 Gdańsk**, która następnie zostanie przekierowana do **Działu dokumentacji 36MMD**

W/w komórka organizacyjna odpowiedzialna jest za prowadzenie procesu uzgadniania dokumentacji zależnie od zakresu wytycznych z poszczególnymi komórkami organizacyjnymi EOP w Centrali, Oddziałach lub Rejonach Dystrybucji, zgodnie z wewnętrzną procedurą - decyzję w tym względzie podejmuje Kierownik komórki ds. dokumentacji energetycznej.

Poniżej sugerowany zakres komórki organizacyjnej opiniujące dokumentację:

Punkty wytycznych	Komórki organizacyjne EOP		
	Centrala	Oddział w Gdańsku	RD REJON
Pkt. 5	-	3 MZE, 3MMR, 3MDR	36 MZE, 36 MMD

Kierownik komórki ds. dokumentacji energetycznej, w zależności od potrzeb, może rozszerzyć listę komórek weryfikujących.

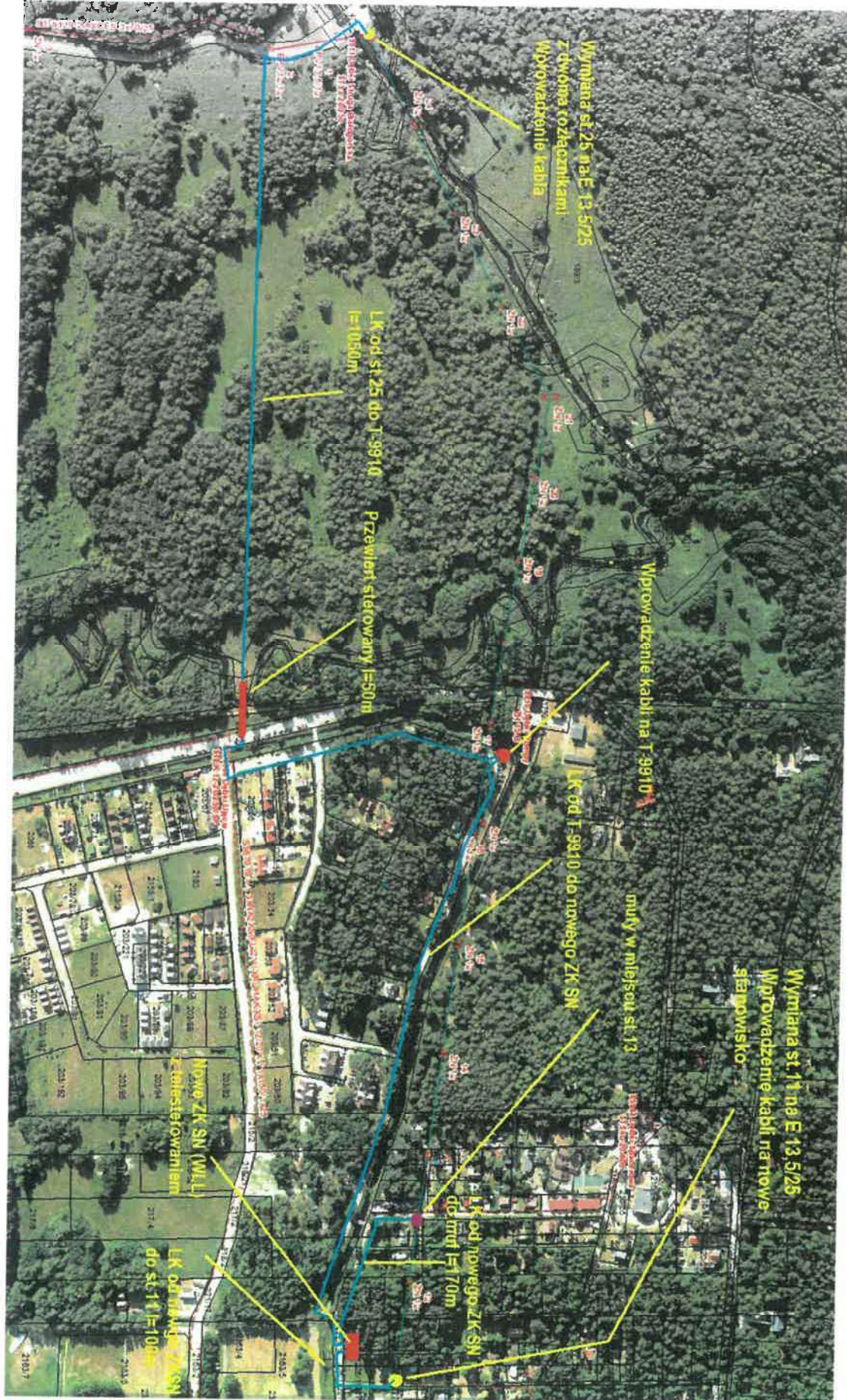
2) Zmiany i odstępstwa

W sytuacji, gdy na etapie projektowania lub realizacji zadania nastąpiła konieczność zastosowania rozwiązań technicznych specjalnych/nietypowych, odbiegających od Standardów Technicznych w ENERGA-OPERATOR SA lub pojawiła się konieczność zastosowania dodatkowych elementów nieujętych w wytycznych lub wyjaśnienia wątpliwości w zakresie rozwiązania technicznego należy kontaktować się z autorem wytycznych programowych. Zastosowanie rozwiązań nieujętych w standardach wymaga uzyskania odstępstwa. Autor wytycznych po analizie sprawy otrzymanej od biura projektowego wysyła stosowny wniosek o odstępstwo od standardów technicznych do właściwego Przewodniczącego Zespołu Technicznego działającego przy Radzie Technicznej ENERGA-OPERATOR. Uzyskanie odstępstwa leży po stronie komórki opracowującej wytyczne programowe.

9. Spis załączników

1. Schemat linii SN.
2. Mapa

OPIS INICJATYWA POPRAWY WSKAŹNIKÓW SAIDI POPRZEC SKABLOWANIE ODCINKÓW LINII SN PRZEWODZĄCEJ
 NAPIĘCIEM 10 kV W TERENACH ZALESIONYCH LN SN 097942+097941 W CIĄGU SN 04000-14-094700 GPZ OPALINO - CZYMANOWO SKRZYŻOWANIE T-95324
 DĘBK. GM KROKOWA



INICJATYWA POPRAWY WSKAŹNIKÓW SAIDI POPRZEC SKABLOWANIE ODCINKÓW LINII
 NAWIETRZNEJ W TERENACH ZALESIONYCH LN SN 097942+097941 W CIĄGU SN
 04000-14-094700 GPZ OPALINO - CZYMANOWO SKRZYŻOWANIE T-95324
 DĘBK. GM KROKOWA

